

Oryantasyon Sürecinde Buddy Uygulamaları

ORYANTASYON SÜRECİNDE BUDDY UYGULAMALARI GÜNDEM MADDELERİ

- Onboarding ve Oryantasyon Süreçleri.
- Onboarding Nedir?
- Oryantasyon Nedir?
- Onboarding ile Oryantasyon Arasındaki Farklar.
- Buddy Sistemi Nedir?
- Buddy Kimdir?
- Buddy Ne Yapar?
- Neden Buddy Sistemi?
- Buddy Sisteminin Olumlu-Olumsuz Yönleri Nelerdir?
- Buddy'lık Sistemi Ne Kadar Sürer?
- Uygulama Adımları Nelerdir?
- Buddy Sistemi Sürecinin Değerlendirilmesi

İŖe BaŖlatma

- Etkili bir iŖe alım sũrecinin uygulanması zor olabilir. Ancak kuruma kazandırılacak olan adayın adaptasyon sũrecini ve iŖe alım sũreçlerinizi kolaylaŖtırabilirsiniz. İnsan kaynakları fonksiyonları sırayla; iŖe giriŖ öncesi hazırlıklar, iŖe giriŖ aŖaması ve iŖe giriŖ sonrası sũreçleridir.



Onboarding ve Oryantasyon Süreçleri

İlk Gün/Hafta

- Eğitim Programı
- Bilgilendirme
- Buddy Sistemi

İşe Alım Öncesi

- Gerçekçi İş Profili
- İşe Alım Süreci
- Görüşmeler

3-6-9-12 Ay

- Düzenli Kontroller
- Eğitim

İşe Alım ve Sonrası

- Hoş Geldin Paketi
- Dökümantasyon

- Eđitim Programı
- Bilgilendirme
- Buddy Sistemi



- İŖe Alım
- HoŖ Geldi
- Döküman



İŖe Alım Öncesi

- Gerçekçi İŖ Profili
- İŖe Alım Süreci
- Görüşmeler

İlk Gün/Hafta

- Eğitim Programı
- Bilgilendirme
- Buddy Sistemi


3-6-9-12 Ay

- Düzenli Kontroller
- Eğitim

İşe Alım ve Sonrası

- Hoş Geldin Paketi
- Dökümantasyon

Onboarding ve Oryantasyon Süreçleri




İlk Gün/Hafta

- Eğitim Programı
- Bilgilendirme
- Buddy Sistemi



3-6-9-12 Ay

- Düzenli Kontroller
- Eğitim



İşe Alım ve Sonrası

- Hoş Geldin Paketi
- Dökümantasyon

Onboarding ve Oryantasyon Süreçleri



İlk Gün/Hafta

- Eğitim Programı
- Bilgilendirme
- Buddy Sistemi



3-6-9-12 Ay

- Düzenli Kontroller
- Eğitim



İşe Alım ve Sonrası

Onboarding

- "Onboarding" işe alınanların, istihdamlarının ilk aşamalarını yöneterek yeni işlerine hızlı ve sorunsuz bir şekilde uyum sağlamalarına yardımcı olma sürecidir.
- "Onboarding" kısa bir girişin ötesine geçer ve organizasyonun kültürünü, misyonunu, vizyonunu, değerlerini ve stratejilerini keşfederek yeni işe alınan çalışanın işletme iç çevresine tamamen entegre olmalarını sağlar.



İnsan Kaynakları Onboarding Sürecini Nasıl Kolaylaştırabilir



- ✓ Gerekli ekipmanları sağlayın. (Çalışanın pozisyonu için uygun cihazların ve aksesuarların belirlenip temin edilmesi.)
- ✓ Eğitim-Gelişim ihtiyaçlarını önceden belirleyin.
- ✓ Gerekli Eğitim, Performans, vb. aksiyon planlarının oluşturulması.
- ✓ İş alanı ile ilgili görev tanımlarının sürecin başında adaya aktarılması.
- ✓ Dijitalleşmenin getirdiği kolaylıklardan faydalanarak çalışanın aradığı yanıtla kolay ulaşabilmesini sağlayın.
- ✓ Onboarding süreci ile ilgili deneyimlerin geri bildirimini alın.

Oryantasyon Eđitimi

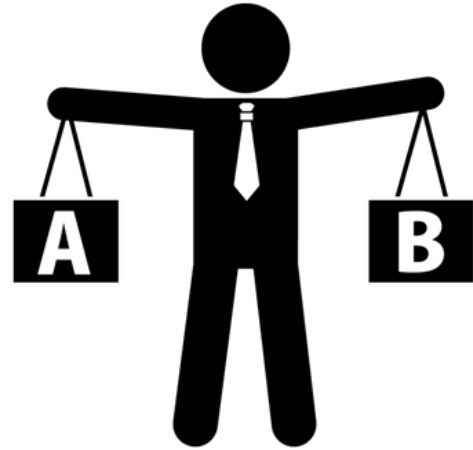
- Yönlendirme, kılavuzluk yapma anlamına gelen oryantasyon eđitimi iki şekilde gerçekleştirilir;
- ***Temel Oryantasyon Süreci:** Kurumların misyonu, vizyonu ve fiziki yapısı hakkında bilgi verilerek çalışana sağlanan tüm imkanlar ayrıntılı bir şekilde aktarılıyor.
- ***Mesleki Oryantasyon Süreci:** Kurum kültürü, kuralları, organizasyon içinde çalışanların görev tanımları ve çalışma düzeni hakkında açıklama yapılarak iş güvenliği standartları kapsamında bilgilendirme sağlanıyor.



Onboarding ile Oryantasyon Arasındaki Farklar:

Onboarding

- Genel odağı çalışanın iş yerine hızlı başlaması rolü üzerinedir.
- İşe başlangıç sürecindeki temel etkinliklerdir.
- İşe başlangıç öncesinde yapılmaya başlanır.
- Her çalışana özeldir.
- Çalışanı üretken olmaya hazırlamayı amaçlamaktadır.



Oryantasyon

- Genel odağı çalışanın işletmedeki rolü üzerinedir.
- İşe başlangıç süreci ile başlayıp devamlı ve uzun sürebilen etkinliklerdir.
- İş başında yapılır.
- İşletmenin geneliyle ilgilidir.
- Çalışanı eğitime hazırlama amacındadır.

Buddy Sistemi Nedir?

- Parçaları birleştirmeyi ve büyük resmi görmeyi kolaylaştıran bir rehberlik sistemi.

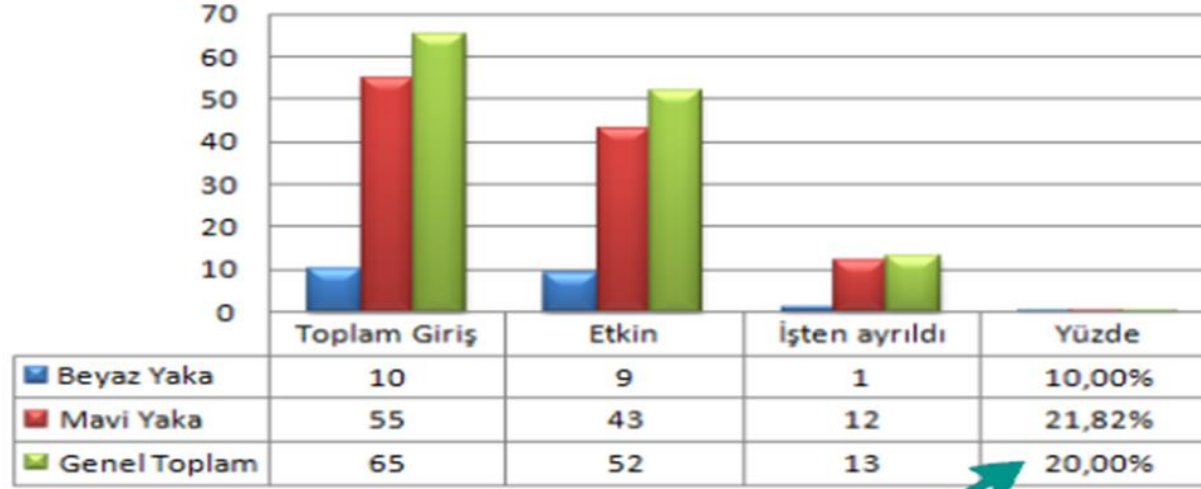


Neden Buddy Sistemi?

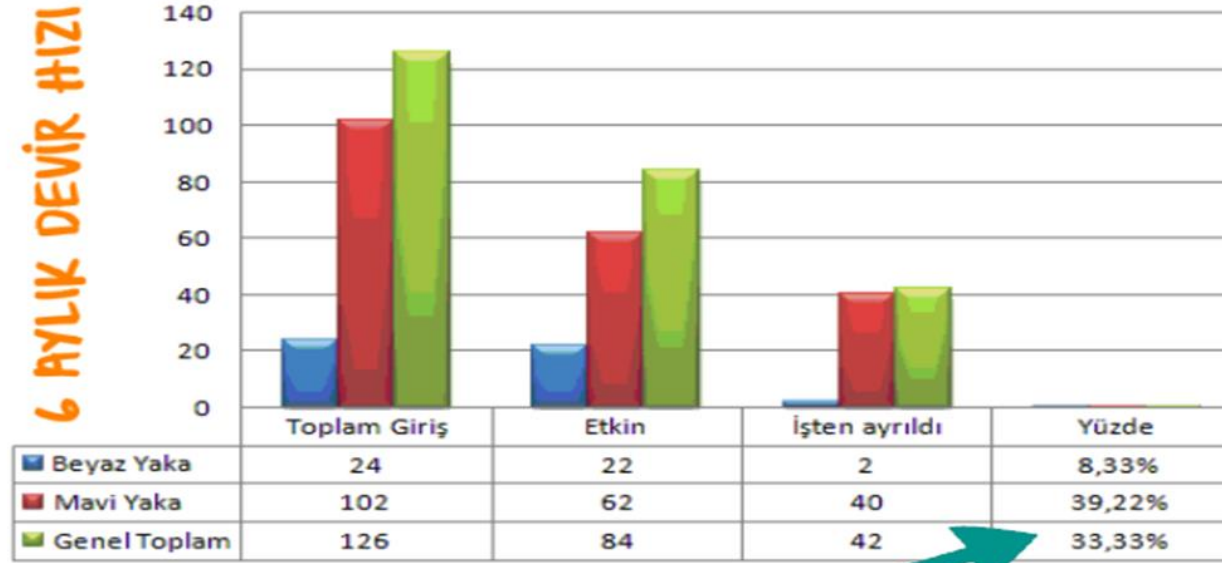
- Yeni yöneticiler için verimliliğin başlama süresi ortalaması **2-6** ay.
- İşten ayrılmaların **%22'si** ilk **45** günde gerçekleşiyor.
- Yeni mezunların **%46'sı** ilk **18** ayda başarısız oluyor.
- Etkili bir oryantasyon programına katılmış kişiler, diğerlerine göre **%58** daha fazla **3** yıl şirkette kalıyor.
- (<https://prezi.com/poqoq60ziswa/oryantasyon-surecinde-budy-uygulamalari/>)



2 Aylık Devir Hızı



6 AYLIK DEVİR HIZI



<https://prezi.com/poqoq60zisa/oryantasyon-surecinde-budy-uygulamalari/>

Buddy Kimdir?

- Yeni personelin işe uyumunu hızlandırmayı ve kolaylaştırmayı amaçlayan keyifli bir uygulamanın başrol oyuncusudur.



Buddy Nasıl Olmalı?

- Ev sahibidir, işe yeni başlayan çalışanı da evinde hissettirir.
- Kişiler arası ilişki becerisi yüksektir. Samimi olduğu kadar profesyoneldir.
- Motivasyonu yüksek, iletişim becerileri güçlü ve örnek gösterilen çalışanlardan biri olmalıdır..
- Kurum kültürü, sistemler, yazılı olmayan normlar hakkında bilgi sahibidir.
- Temsil ettiği kurumun “ete kemiğe bürünmüş hali”dir.



Buddy Ne Yapar?

- Kurum kltryle ilgili farkındalık kazandırır.
- Kendini rahat ve iyi hissettirir.
- Farklı departmanlardan alıřma arkadaşları ile tanıştırır.
- Oryantasyonların tamamlamasını saęlar.
- Sosyelleřmesine yardımcı olur.



Buddy Kim Değildir?

- Yöneticisi veya ekip arkadaşlarının baskısıyla 'gönüllü' olan.
- Performansı ve yetkinlikleri ile 'ev sahibi' rolüne uygun olmayan.
- Kurum değerlerini ve kültürünü sahiplenmemiş. (Yazılı olmayan kurallar) 'İş yerinde dedikodu' anlayışına sahip.
- Profesyonel imajına özen göstermeyen.



Buddy Sistemi Ne kadar Sürer? Uygulama Adımları Nelerdir?

•İş Başı Öncesi:

- Departman yöneticisi ile görüşüp buddy'lik sürecinde nasıl bir plan izlenmesi gerektiği konusunda karar verilmesi.

• İlk Gün:

- Buddy'nin kendini tanıtmaması.
- Departman yöneticisi ve çalışma arkadaşları ile tanıştırılması.
- Kilit kişilerle tanışma için özel toplantılar organize edilmesi.
- Öğle yemeğinde eşlik edilmesi.
- Oryantasyon kontrol listesindeki eksik konuların insan kaynaklarına bildirilmesi/bürokrasinin hızlandırılması.



Buddy Sistemi Ne Kadar Sürer?

•Birinci Hafta ve Onu Takip Eden Haftalar:

- Kurum değerlerinin, çalışma prensiplerinin, kural ve normların aktarılması.
- Kurumun ürün ve servisleri konusunda kısa bilgi paylaşımında bulunulması.
- Öğle yemeğinde eşlik edilmesi, kuruma adaptasyon sürecinde gerekli olan her türlü soruların cevaplanması
- İlk 2 hafta boyunca belli sürelerle düzenli buluşma ile sohbet imkanı yaratılması.
- 4. hafta sonunda kişinin ilk izlenimleri ve gözlemleri ile ilgili bilgi sahibi olunması.

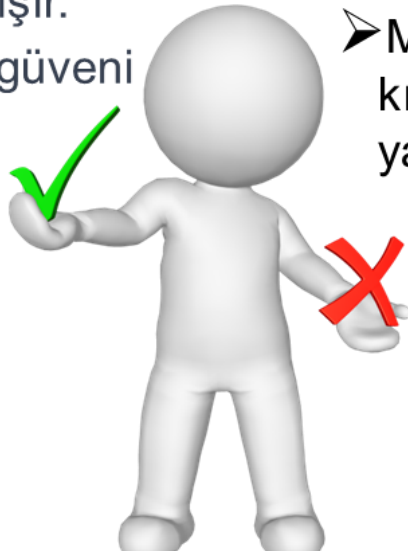
Buddy Sisteminin Olumlu-Olumsuz Yönleri Nelerdir?

Olumlu Yönleri

- Uyum sürecini kısaltır.
- Sosyal çevreye hızlı adaptasyon sağlanır.
- Süreçlerin daha hızlı öğrenmesi sağlanır.
- Yeni çalışan kendisine "değer" verildiğini hisseder.
- Firmanın kültürüne hızlı alışır.
- Yeni çalışanın kendine güveni sağlanır.

Olumsuz Yönleri

- Sistem denetlenmezse, yeni çalışana negatif enerji yüklenebilir,
- Yeni çalışan tarafından, rol modeli olmayan ve kötü olarak nitelenebilecek bir çalışanın örnek alınması olasılığı her zaman vardır.
- Motivasyon yüksek tutulamazsa, kısa zamanda kopmalar yaşanabilir.



Buddy Sistemi Sürecinin Değerlendirilmesi

BUDDY DEĞERLENDİRME ANKETİ

Ad-Soyad:

Tarih:

İmza:

DEĞERLENDİRME

EVET

HAYIR

İşe başladığım gün Buddy'im ile tanıştım.

Buddy Sistemi işe uyum sürecime katkıda bulundu.

Buddy Sistemi kuruma uyum sürecine katkıda bulundu.

Buddy programının süresi yeterliydi.

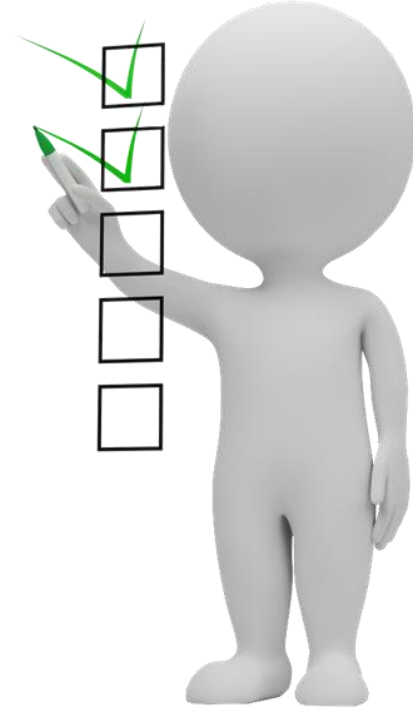
Buddy'im ile eşleştirilmiş olmaktan memnunum.

İlerleyen süreçte bende yeni başlayan bir çalışana buddy olmak isterim.

Buddy sistemi hakkında şikayet ve önerilerinizi yazarmısınız?

Buddy Kontrol Listesi

- Teknik Konular
- Sosyal Çevre



BUDDY'nin KONTROL LİSTESİ

Çalışanın Adı-Soyadı:

İşe Başlangıç Tarihi:

Yöneticinin Adı-Soyadı

Buddy'nin Adı-Soyadı

İŞ BAŞI ÖNCESİ

TAMAMLANDI

Departman Yöneticisi ile görüşüp, Buddy'lik sürecinde nasıl bir plan izlenmesi gerektiği konusunda karar verilmesi.

İLK GÜN

TAMAMLANDI

Buddy'nin kendini tanıtmayı.

Departman Yöneticisi ve çalışma arkadaşları ile tanıştırılması.

Kilit kişilerle tanışma için özel toplantılar organizasyon edilmesi.

Teknik anlamda kullanılması planlanan araçların tanıtımı.
(Telefon, Bilgisayar, Fotokopi Makinası)

QDMS, SAP Sistemi
(Duyurular, Kartvizit Talebi, Fatura İşleme, Bilgi İşlem Yardım Masası vb. uygulamalar.)

Ortak Dosyalara Erişim ve Kullanımı.

Gerekli Şifrelerin Temin Edilmesi Konusunda Yardım.
(Bilgisayar Açılış, SAP vb.)

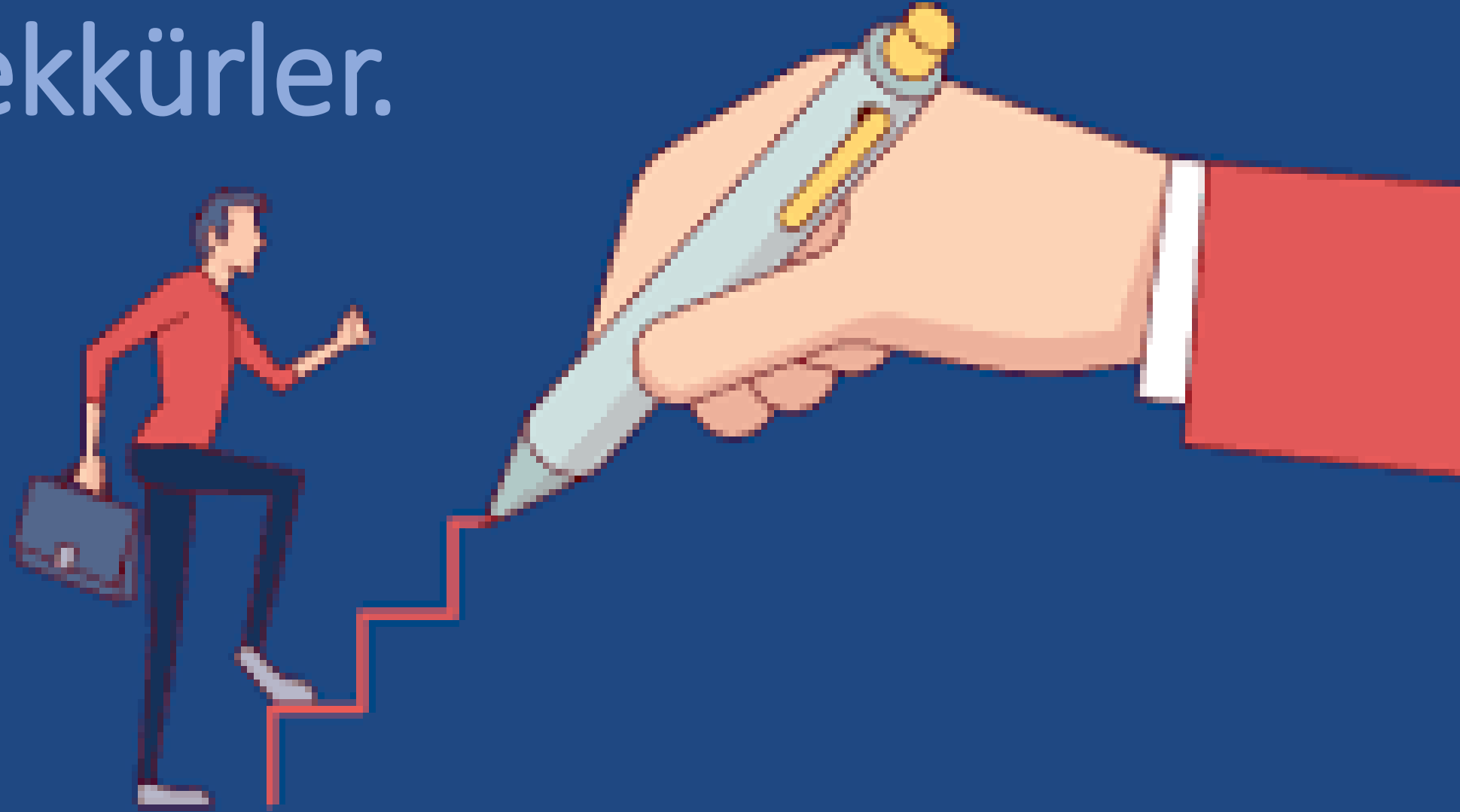
SAP Prtalin Tanıtımı.
(Satın Alma Talep Formları, Bodro, PDKS, Eğitim, Performans İşlem vb.)

Binanın gezdirilmesi ve gün içerisinde kullanılan mekanların gösterilmesi.
(Yemekhane, Toplantı Odaları Çay/Kahve Makineleri, Sağlık Birimi vb.)

Çevre yerleşimi hakkında bilgi verilmesi.
(Banka, Eczane, Resteurant vb.)



Teşekkürler.



KAYNAKÇA

<https://prezi.com/poqoq60zisz/oryantasyon-surecinde-budy-uygulamalari/>

<https://hayatinritmi.com.tr/calisanlarinizin-onboarding-surecini-kolaylastiracak-ipuclari/>

<https://www.sorwe.com/tr/blog/oryantasyon-egitimi-nedir-faydalari-nelerdir>

<https://tezgahcilar.com/egitim/verimli-oryantasyon-buddy-sistemi/>

<https://tr.linkedin.com/pulse/buddy-ile-oryantasyonu-k%C4%B1yemlendirmek-eray-%C3%B6zdemir>

<https://ikmagazin.com/insan-kaynaklari/sirketlerden-ilk-is-gunu-uygulamalari/>